

3. XHTML – formátovanie obsahu, tabuľky, štandardy

Obsah

- štandard stránky (<!DOCTYPE>)
- kódovanie stránky
- zoznamy (odrážkové, číslované)
- obrázky
- odkazy
- tabuľky
- špeciálne znaky

Element `<!DOCTYPE>`

- Dôležitý element, ktorým určujeme typ a štandard (špecifikáciu) dokumentu
- **Musí byť ešte pred elementom `<html>`**
- Pre štandard XHTML 1.0 Transitional:
`<!DOCTYPE html PUBLIC "-//W3C//DTD XHTML 1.0 Transitional//EN"
"http://www.w3.org/TR/xhtml1/DTD/xhtml1-transitional.dtd">`

Štruktúra dokumentu

```
<!DOCTYPE html PUBLIC "-//W3C//DTD XHTML 1.0  
  Transitional//EN" "http://www.w3.org/TR/xhtml1/DTD/xhtml1-  
  transitional.dtd">  
<html>  
  <head>  
    <title>Titulok stránky</title>  
  </head>  
  
  <body>  
    Vlastný obsah stránky  
  </body>  
</html>
```

Korektnosť zdrojového XHTML kódu

- Korektnosť kódu (syntax) môžeme otestovať pomocou tzv. HTML validátora W3C
- validator.w3.org
- Ďalšie pomôcky (pre Mozilla Firefox):
 - extension **Html Validator**
 - extension **Web Developer**

Kódovanie stránky (SK)

- Definujeme pomocou elementu **<meta/>**
- Vnútri elementu `<head>...</head>`

- Viacero kódovaní slovenčiny

```
<meta http-equiv="Content-Type" content="text/html;  
charset=windows-1250"/>
```

```
<meta http-equiv="Content-Type" content="text/html;  
charset=iso-8859-2"/>
```

```
<meta http-equiv="Content-Type" content="text/html;  
charset=utf-8"/>
```

- Treba vybrať nie podľa vkusu, ale podľa toho, ako stránku ukladá editor.

Odrážkové a číslované zoznamy

- ` ... ` – odrážkový zoznam
- ` ... ` – číslovaný zoznam
- ` ... ` – prvok zoznamu

```
<ul>
```

```
<li>Grécko-Kos: Hotel Cosmopolitan **,  
dĺžka zájazdu: 11 dní, cena: 13 990</li>
```

```
<li>Pre rodiny (2+2) zľava 20%</li>
```

```
</ul>
```

Obrázky

- Element **** (nemá koncovú značku)
- **Povinný atribút src** – cesta ku obrázku
- **Povinný atribút alt** – alternatívny text, ktorý sa zobrazí namiesto obrázka (ak sa nezobrazí)
- Atribúty **width, height** – veľkosť obrázka
- Atribút **title** – text, ktorý sa zobrazí v bubline
- ``

Atribúty elementov a ich hodnoty

- Atribúty s ich hodnotami definujeme v **otváracjej značke elementu**.
- Napr. ``
- Hodnoty atribútov musia byť v úvodzovkách alebo apostrofoch.

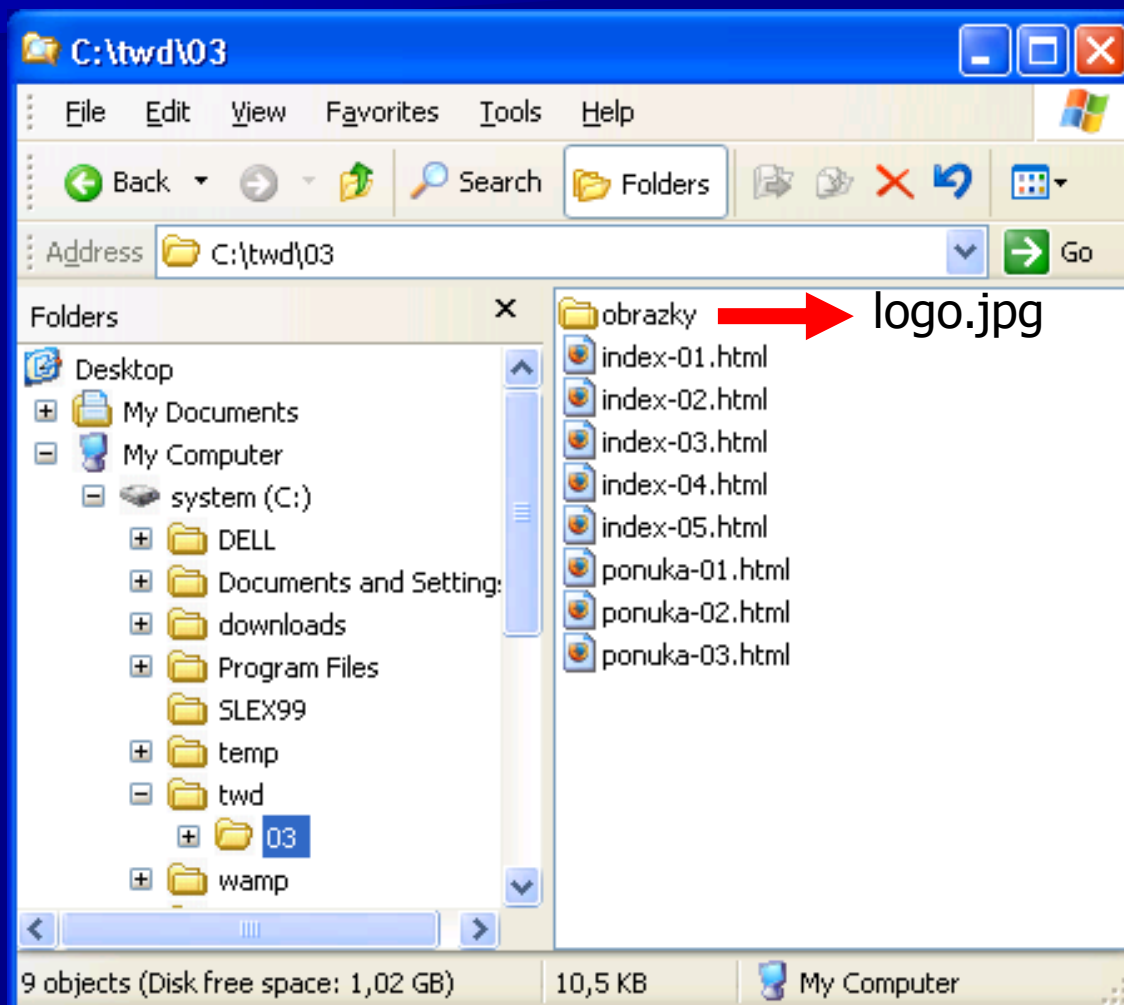
Odkazy

- Element `<a>`
- **Povinný atribút href** – zdroj odkazu
- **Nepovinný atribút title** – akási nápoveda (zobrazuje sa v bubline)
- `zájazdy`
- `formulár`
- `e-mail`

Relatívne a absolútne adresovanie

- Relatívna adresa (**vzhľadom ku HTML dokumentu**):
[obrazky/logo.jpg](#)
[../obrazky/logo.jpg](#)
- Absolútna adresa (nezávislá na umiestnení):
<http://www.server.sk/obrazky/logo.jpg>
<c://TWD/03/obrazky/logo.jpg>

Relatívne a absolútne adresovanie



Tabuľky

- Skladajú sa z riadkov a stĺpcov
- Definujeme po riadkoch (v nich sú bunky)
- Počet buniek v riadku = počtu stĺpcov (**ak nie sú niektoré stĺpce alebo riadky spojené!**)
- Vnútri buniek môžeme používať elementy na štruktúrovanie a tiež elementy na formátovanie obsahu.
- Tabuľky môžeme do seba vnárať.

Tabuľky – základné elementy

element	popis
<table></table>	začiatok a koniec celej tabuľky (vnútri musí byť všetko, čo sa týka tabuľky)
<tr></tr>	definuje celý riadok (vnútri sú bunky)
<th></th>	definuje bunku v rámci riadka, ktorá je nadpisom (zvyčajne zvýraznená tučným písmom)
<td></td>	definuje bunku v rámci riadka
<caption></caption>	legenda celej tabuľky, musí byť definovaná v rámci elementu <table></table> zobrazuje sa nad okrajom tabuľky

Tabuľky – ukážka

Tabuľka s legendou (2 riadky x 1 stĺpec)

```
<table>  
  <caption>legenda</caption>  
  <tr>  
    <th>nadpis riadka</th>  
  </tr>  
  <tr>  
    <td>obsah bunky</td>  
  </tr>  
</table>
```

Element <table> – parametre

atribút	hodnoty	popis
border	číslo	šírka okraja tabuľky v bodoch
cellpadding	číslo %	vzdialenosť textu od vnútorného okraja bunky – platí pre každú bunku tabuľky
cellspacing	číslo %	veľkosť medzier medzi bunkami (vodorovné i zvislé)
summary	text	zhrnutie tabuľky napr. pre nevizuálne prehliadače
width	číslo %	šírka tabuľky v bodoch

Element `<tr>` – parametre

atribút	hodnoty	popis
align	left center right justify	vodorovné zarovnanie textu vnútri všetkých buniek v riadku
valign	top middle bottom baseline	zvislé zarovnanie textu vnútri všetkých buniek v riadku

Elementy <th>, <td> – parametre

atribút	hodnoty	popis
align	left center right justify	vodorovné zarovnanie textu vnútri bunky
valign	top middle bottom baseline	zvislé zarovnanie textu vnútri bunky
colspan	číslo	číslo znamená počet stĺpcov, cez ktoré daná bunka presahuje (pozor na počet buniek)
rowspan	číslo	číslo znamená počet riadkov, cez ktoré daná bunka presahuje (pozor na počet buniek)

Špeciálne znaky

- Znak, ktoré majú v HTML špeciálny význam (<, >, &, ...) treba previesť na tzv. **entity**
- Podrobný zoznam na stránke <http://www.w3.org/MarkUp/Guide/Advanced.html>

nedeliteľná medzera	
<	<
>	>
&	&
©	©
×	×
÷	÷

**Ďakujem za
pozornosť 😊**

Priestor na Vaše otázky